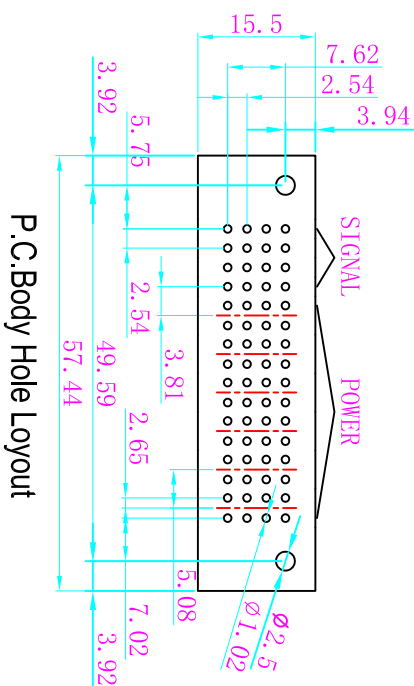
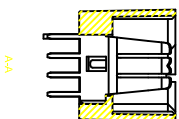
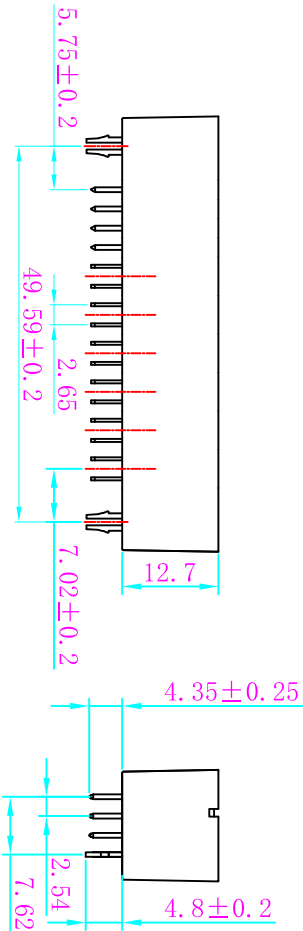
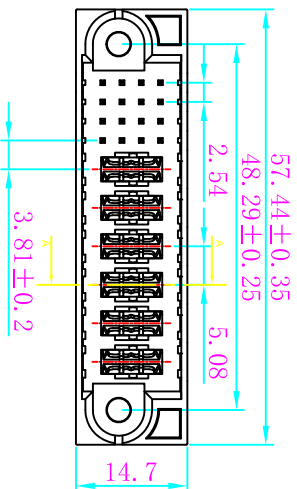


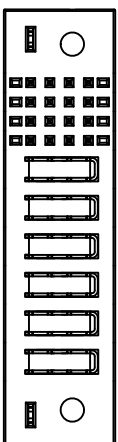
REV NO.	REVISION NOTE	REVISER	DATE
V0	NEW DRAWING		2023/02/15



P.C. Body Hole Layout

- 注:
1. 材质:
 - A. 端子: 高性能铜合金 C18400
 - B. 胶壳: PA46+30%碳纤维 UL94V-0 颜色: 黑色
 2. 电镀:
 - 信号接触件: 底层镀镍30u"-50u", 表面镀金1u"
 - 电源接触件: 底层镀镍30u"-50u", 表面镀金1u"
 3. 电性能要求:
 - 额定电压: 信号接触件: 60V; 电源接触件: 250V
 - 额定电流: 信号接触件最大40A; 所有电源触点最大30A; 单个信号触点最大3A; 所有信号触点最大1.5A
 - 耐电压: 信号接触件之间: 1000VDC/min; 漏电流小于1mA
 - 电源接触件之间: 5.08PH 1500VAC/min; 漏电流小于1mA
 - 6.35PH 2000VAC/min; 漏电流小于1mA
 - 7.62PH 2500VAC/min; 漏电流小于1mA

绝缘电阻: 信号接触件之间: 500MΩ; 电源接触件之间: 电源
与信号接触件之间: 1000MΩ
接触电阻: 小于等于10mΩ
工作温度: -40~+125°C (已包括40°C的升温) ;



深圳市新世联电子有限公司
TEL: +86 (755) 29912370 FAX: 29912372

Http://www.ciscomm.com

Tolerance Unless Otherwise Specified		Title	
.X ~ ±0.30	⊙	6P电力+16P信号 公座 5.08 插片式电源信号连接器	
.XX ~ ±0.25	⊙	Units	Scale
.XXX ~ ±0.20	⊙	mm	1:1
Angle ~ ± 3°	⊙	Date	REV NO.
		2023/02/15	V0
		Reviewed By	Material No.
			XXXX-XXXX-XX-XX
		Date	Approval By
			Date